

EPOS

# ADAPT 300- serie

Blijf altijd gefocust dankzij ANC die achtergrondruis vermindert. Zo kunt u zich zelfs in drukke open kantoorruimtes concentreren en geeft u uw productiviteit een boost, waar u ook bent. Omdat deze oplossing is geoptimaliseerd voor UC, zijn uw zakelijke gesprekken altijd helder en duidelijk en kunt u eenvoudig schakelen tussen apparaten.



Certified for  
Microsoft Teams

Google Meet

AVAYA DevConnect  
Tested

enreach



# Belangrijkste eigenschappen

## Concentratie in rumoerige omgevingen

Dankzij Active Noise Cancellation, die achtergrondgeluid vermindert, zodat u uw aandacht volledig kunt richten op uw werk

## Vertrouw op heldere telefoontjes met gecertificeerde oplossingen

Gecertificeerd voor Microsoft Teams en geoptimaliseerd voor UC

## Schakel moeiteloos tussen uw favoriete apparaten

Met multi-point connectiviteit voor koppeling met twee Bluetooth®-apparaten tegelijk

## Geniet van stijlvol, comfortabel design in mat zwart

Met een eigentijdse look op of buiten het werk en zachte, ergonomische oorkussens die langdurig comfortabel zijn

## Stereogeluid van hoge kwaliteit en betrouwbare prestaties

Stream stereomuziek op het werk of tijdens uw woon-werkverkeer en profiteer van een batterijduur tot 46 uur

# Dit zit er in de doos



USB naar USB-C-kabel



Audiokabel



Verklaring van overeenstemming

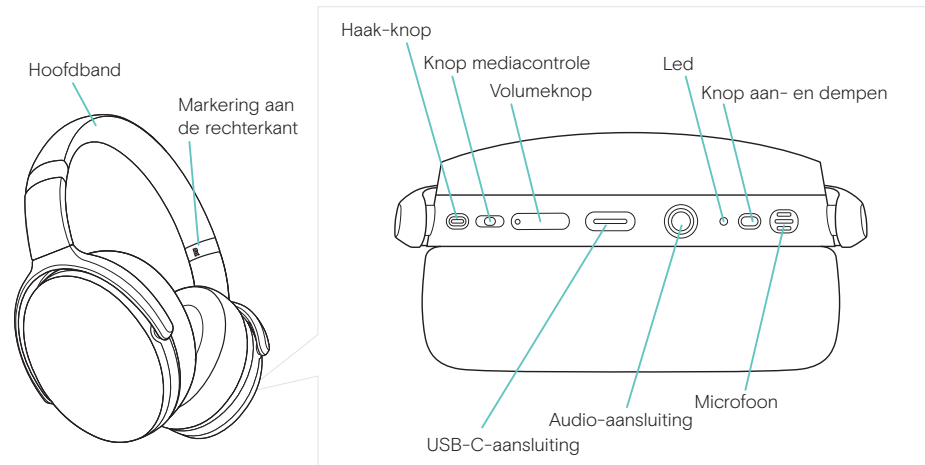


USB-dongle

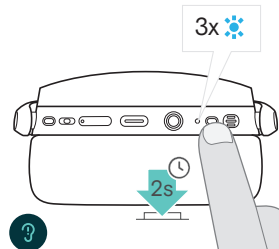


Veiligheidsgids

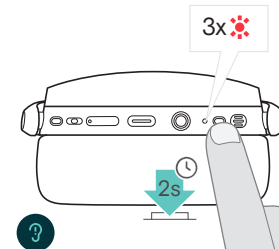
# Zo gebruikt u de ADAPT 300



## De headset aan- of uitzetten

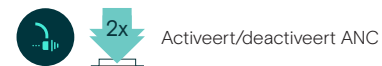
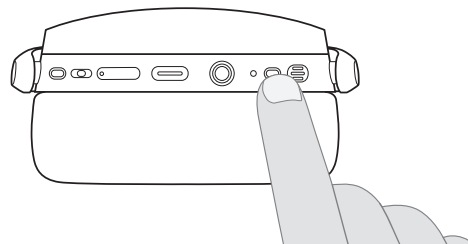


Schakel de headset in.



Schakelt de headset uit

## ANC activeren/deactiveren



# Extra voordelen en eigenschappen



**Microsoft Teams direct opstarten**  
Speciale knop voor Microsoft Teams via BTD 800 USB-dongle



**Duidelijke gesprekken op kantoor en uw mobiel**  
Met 2 geavanceerde microfoons die het oppikken van spraak optimaliseren, waar u ook bent



**Verminder storend geluid**  
Uitstekende geluidsdemping dankzij grote oorschelpen



**Zeer handig en draagbaar**  
Dankzij een robuust, opvouwbaar ontwerp



**Bescherm uw headset**  
Met een handige opberghoes



**Profiteer van eenvoudig opladen**  
Via USB-kabel met USB-C-aansluiting



**Firmware-updates wanneer het u uitkomt**  
Via EPOS Manager en EPOS Connect-software

# Productgegevens

1/3

## Algemeen

Draagstijl	Over-ear, dubbelzijdige hoofdband
Gewicht headset	238 g / 8,39 oz
Connectiviteit	Bluetooth® 5.0, audiokabel (2,5 mm draaislot en 3,5 mm-aansluitingen)
Ondersteunde codecs	SBC, AptX™
Garantie	2 jaar

## Audio

Frequentierespons luidsprekers	18 tot 22.000 Hz (-10 dB)
Microfoontype	2 MEMS-microfoons met ruimtelijke filtering
Frequentiebereik microfoon	80 tot 8.000 Hz
Ruisonderdrukking	Active Noise Cancellation (ANC)
Totale geluidsdemping	Max. 30 dB

## Technisch

Oplaadtijd	2 uur en 30 minuten
Standbytijd	Max. 62 dagen
Accutijd	Luistertijd: tot 46 uur. Gesprekstijd: tot 39 uur* Luistertijd: tot 30 uur. Gesprekstijd: tot 28 uur*
Reikwijdte	Tot 25 m/82 feet (apparaat-afhankelijk)

\* ANC uit

\*\* ANC aan

---

# Productgegevens

2/3

## Productvariant

---

ADAPT 360

## Dit zit er in de doos

---

ADAPT 360 headset, BTD 800 USB-A-dongle, USB-A-kabel met USB-C-aansluiting, audiokabel (2,5 mm draaislot en 3,5 mm-aansluitingen), beschermhoes, verklaring van overeenstemming, veiligheidsgids

---

ADAPT 361

---

ADAPT 361 headset, BTD 800 USB-C-dongle, USB-C-kabel met USB-C-aansluiting, audiokabel (2,5 mm draaislot en 3,5 mm-aansluitingen), beschermhoes, verklaring van overeenstemming, veiligheidsgids

## Software

---

EPOS-apparaten kunnen worden aangestuurd met de volgende softwareoplossingen:

---

EPOS Connect

---

Voer firmware-updates uit en configureer headsets voor persoonlijke audiovoorkeuren. EPOS Connect werkt voor Windows, Mac® VDI/Thin cliënt omgevingen: [eposaudio.com/software-epos-connect](https://eposaudio.com/software-epos-connect)

---

EPOS Manager

---

Beheer, update en configureer EPOS-audioapparaten vanaf elke plek  
- voor zowel cloud- als on-premises-oplossingen: [eposaudio.com/software-epos-manager](https://eposaudio.com/software-epos-manager)

---

# Productgegevens

3/3

Product	Te verbinden met	Certificeringen	EAN-code	UPC-code
ADAPT 360 Art.nr. 1000209	Softphone/PC en mobiele apparaten	Geoptimaliseerd voor UC en gecertificeerd voor Microsoft Teams*, Google Meet, Avaya, Alcatel-Lucent Enterprise, Enreach en Works With Chromebook	57 14708 00010 5	8 40064 40010 7
ADAPT 361 Art.nr. 1001008	Softphone/PC en mobiele apparaten	Geoptimaliseerd voor UC en gecertificeerd voor Microsoft Teams*, Google Meet, Webex by Cisco, Avaya, Alcatel-Lucent Enterprise, Enreach en Works With Chromebook	57 14708 00810 1	8 40064 40810 3

\* De Microsoft Teams-certificering geldt als de USB/USB-C-dongle of -kabel is aangesloten op een PC of Mac®



# Reserveonderdelen

1/1

Product	Art. nr.	Beschrijving	EAN-code	UPC-code
USB-kabel	1000211	USB-C- naar USB-A-kabel Kabellengte: 1,2 meter.	57 14708 00012 9	8 40064 40012 1
USB-kabel	1000304	USB-C- naar USB-C-kabel Kabellengte 1,5 meter.	57 14708 00105 8	8 40064 40105 0
BTD 800a dongle	1001148	luit elk EPOS Bluetooth®-audioapparaat snel en eenvoudig aan op uw PC en Mac	57 14708 00950 4	8 40064 40950 6
BTD 800 USB-C dongle	1000206	Sluit elk EPOS Bluetooth®-audioapparaat snel en eenvoudig aan op uw PC of Mac en tablet	57 14708 00007 5	8 40064 40007 7
Oorkussens	1000880	Reserveoorkussens in zwart kunstleer	57 14708 00682 4	8 40064 40682 6

---

# Bijlage

1/1

## Aanvullende productgegevens

---

Kleur

---

Zwart

---

EPOS Voice™ technologie

---

Voor een heldere en natuurlijke luisterervaring

---

Geluidsdrukkniveau (SPL)

---

Max. 115 dB - beperkt door EPOS ActiveGard®-technologie

---

Geluidsverbeteringsprofielen

---

Automatisch aanpassen en optimaliseren van geluid voor zowel communicatie als voor multimedia

---

EPOS ActiveGard®-technologie

---

Beschermt gebruikers tegen akoestisch letsel door plotselinge geluidspieken op de lijn

---

Begrenzer voor EU-richtlijn Lawaai op het Werk®

---

Verbeterde geluidsbescherming voorkomt luistermoeheid, gemiddeld 85 dB gedurende een werkdag

---